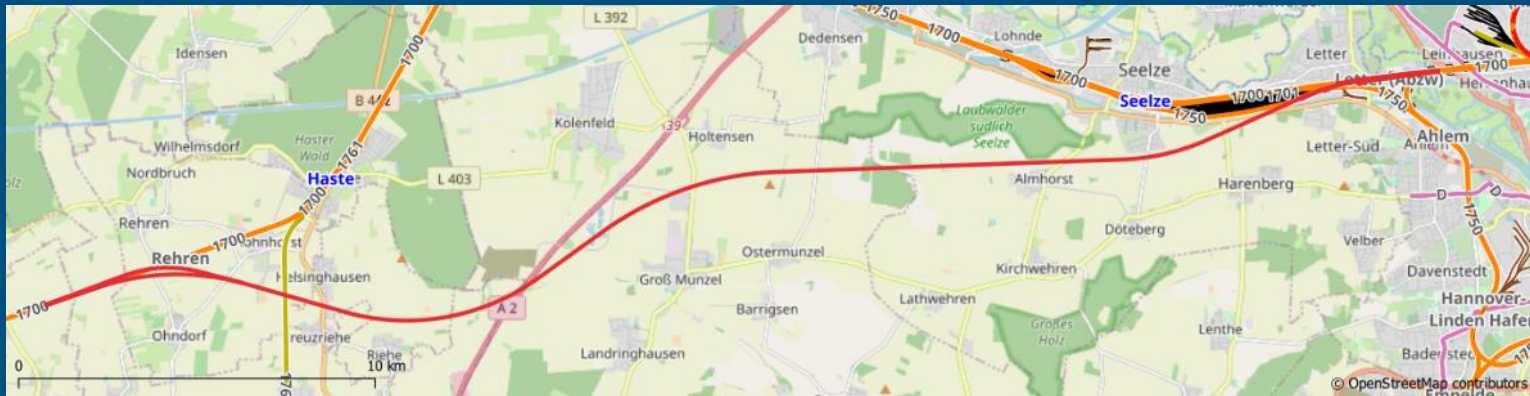




Bundesverkehrswegeplanung 2015 – Schiene

Raum Hannover

NBS Abzw Letter – Lindhorst (Umfahrung Wunstorf)



Teilprojektnummer: NBS-Wun-1

Schübler-Plan Ingenieurgesellschaft mbH

Gutachter: Dipl.-Ing. Alexander Kuhn

Dresden, 26. August 2015



Teilprojektnummer: NBS-Wun-1

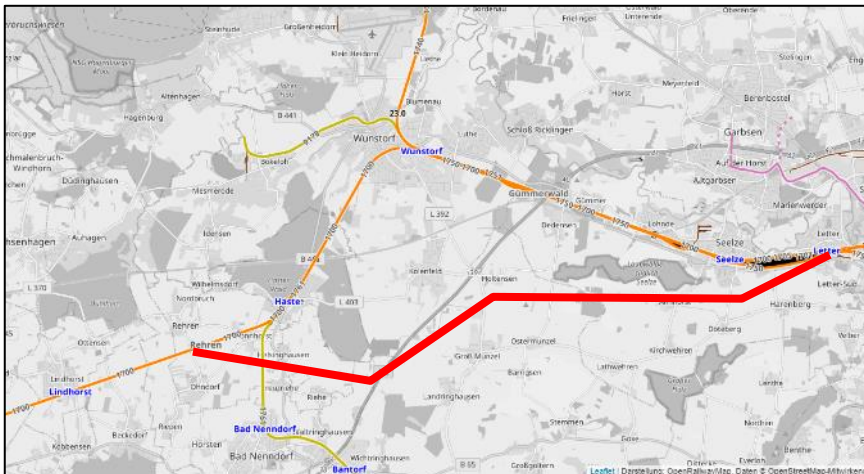


Verkehrliche Zielsetzung:

- Neubau einer Strecke Abzw Letter – Lindhorst zur Verkürzung der Fahrzeiten Hannover – Bielefeld

Beschreibung der Maßnahme:

- Bestandteil TEN-Gesamtnetz
- Zweigleisiger Neubau Abzweig Lindhorst – Letter
- Streckenstandard: P 230
- KV- / Lichtraumprofil: P/C 410 / GC
- Streckenklasse: D4 plus SSW
- Sicherungssystem: gem. TSI



Projektkenndaten:

- Neubaumaßnahme mit $V_{max} = 230$ km/h
- Max. Neigung: 12,5 ‰
- Gesamtlänge: 24.938 m
- Streckenquerschnitt: 2gleisig / Schotteroberbau
- Elektrifiziert: Re 250

- Baukosten: ca. 504,17 Mio. €
- Sonstige Kosten: ca. 159,45 Mio. €
- Gesamtkostenschätzung: ca. 663,62 Mio. €



Teilprojektnummer: NBS-Wun-1

Abweichende Geschwindigkeiten:

- Keine Anpassung aus dem Projekt

Anpassung Bahnsteiganlagen:

- Keine Anpassung aus dem Projekt

Überholgleisabstand:

Überholbahnhöfe / Überholgleise:

- Keine Anpassung aus dem Projekt

Weitere Angaben zur Infrastruktur:

- Keine weiteren Angaben



Teilprojektnummer: NBS-Wun-1

Weitere Angaben zur Streckenausrüstung:

- Durchschnittliche Länge der Blockabschnitte: 2 km
- Streckenblock: ja
- Gleisfreimeldung: ja
- PZB / Indusi: ja
- LZB / ETCS mind. Level 2: ja, ETCS Level 2 erforderlich
- Zugfunk: ja

Bahnenergieversorgung:

- Unterwerke: 1 Stk (Neubau)
- Schaltposten: 1 Stk (Neubau)



Teilprojektnummer: NBS-Wun-1

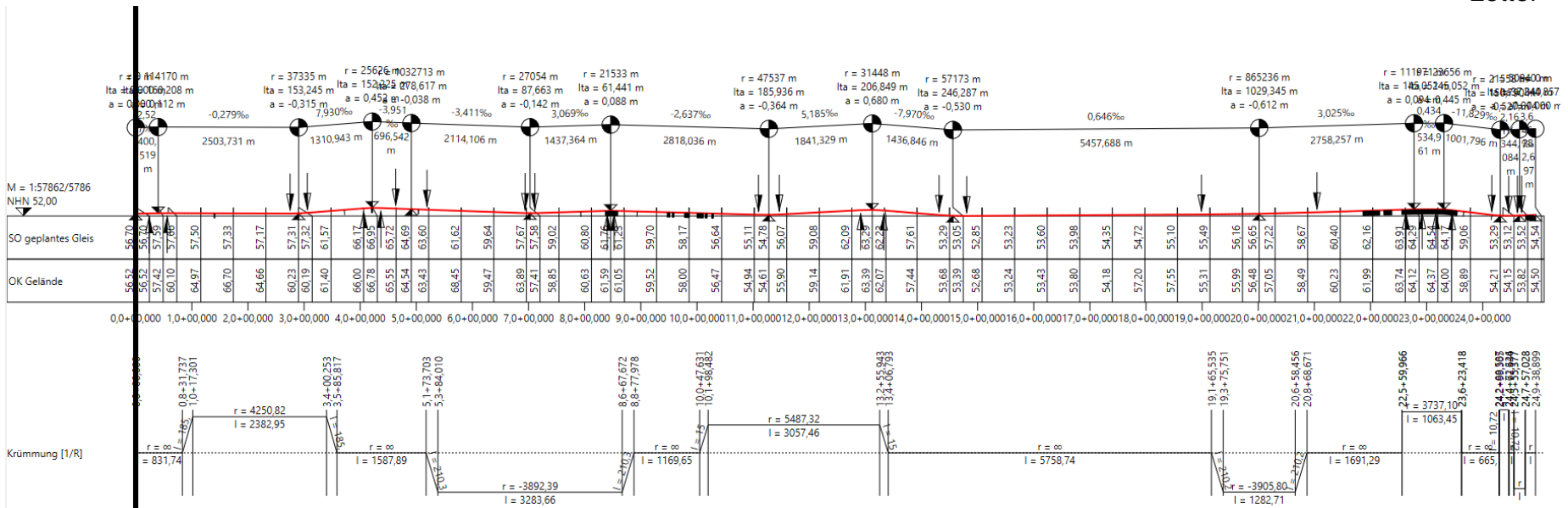
Lindhorst

Bw
10

Bw
09

Bw
08

Bw Bw Abzw
05-07 01-04 Letter





Teilprojektnummer: NBS-Wun-1



Bauwerk 01:

- Bezeichnung: EÜ über Leine
- Station Neubauplanung: km 22,5+50
- Kostenschätzung: **ca. 26,42 Mio. €**

Technische Daten:

- Bauwerkslänge: ca. 160 m



Bauwerk 02:

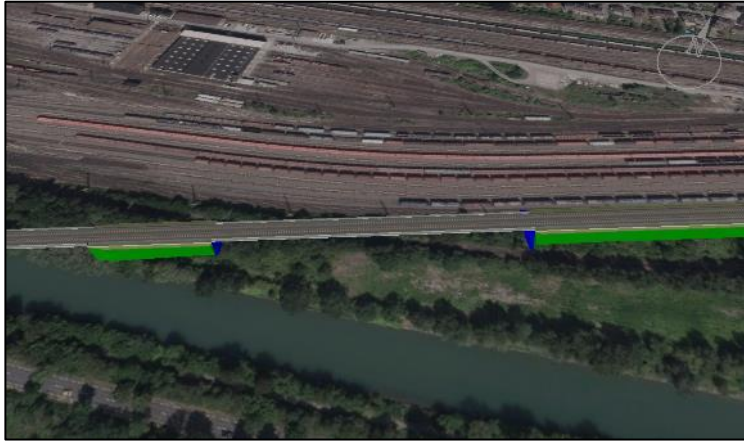
- Bezeichnung: KrBw Seelze
- Station Neubauplanung: km 22,5+50
- Kostenschätzung: **ca. 56,22 Mio. €**

Technische Daten:

- Bauwerkslänge: ca. 1000 m



Teilprojektnummer: NBS-Wun-1



Bauwerk 03:

- Bezeichnung: EÜ Gütergleis Seelze
- Station Neubauplanung: km 22,2+30
- Kostenschätzung: **ca. 8,79 Mio. €**

Technische Daten:

- Bauwerkslänge: ca. 160 m



Bauwerk 04:

- Bezeichnung: EÜ über Mittellandkanal
- Station Neubauplanung: km 21,8+57
- Kostenschätzung: **ca. 17,64 Mio. €**

Technische Daten:

- Bauwerkslänge: ca. 310 m



Teilprojektnummer: NBS-Wun-1



Bauwerk 05:

- Bezeichnung: EÜ Teich I
- Station Neubauplanung: km 10,1+37
- Kostenschätzung: **ca. 2,90 Mio. €**

Technische Daten:

- Bauwerkslänge: ca. 50 m



Bauwerk 06:

- Bezeichnung: EÜ Teich II
- Station Neubauplanung: km 9,9+93
- Kostenschätzung: **ca. 7,09 Mio. €**

Technische Daten:

- Bauwerkslänge: ca. 130 m



Teilprojektnummer: NBS-Wun-1



Bauwerk 07:

- Bezeichnung: EÜ Teich III
- Station Neubauplanung: km 9,7+72
- Kostenschätzung: **ca. 5,56 Mio. €**

Technische Daten:

- Bauwerkslänge: ca. 100 m



Bauwerk 08:

- Bezeichnung: EÜ über Gräben
- Station Neubauplanung: km 9,4+63
- Kostenschätzung: **ca. 3,47 Mio. €**

Technische Daten:

- Bauwerkslänge: ca. 60 m



Teilprojektnummer: NBS-Wun-1



Bauwerk 09:

- Bezeichnung: EÜ über BAB A2
- Station Neubauplanung: km 8,3+61
- Kostenschätzung: **ca. 14,43 Mio. €**

Technische Daten:

- Bauwerkslänge: ca. 240 m



Bauwerk 10:

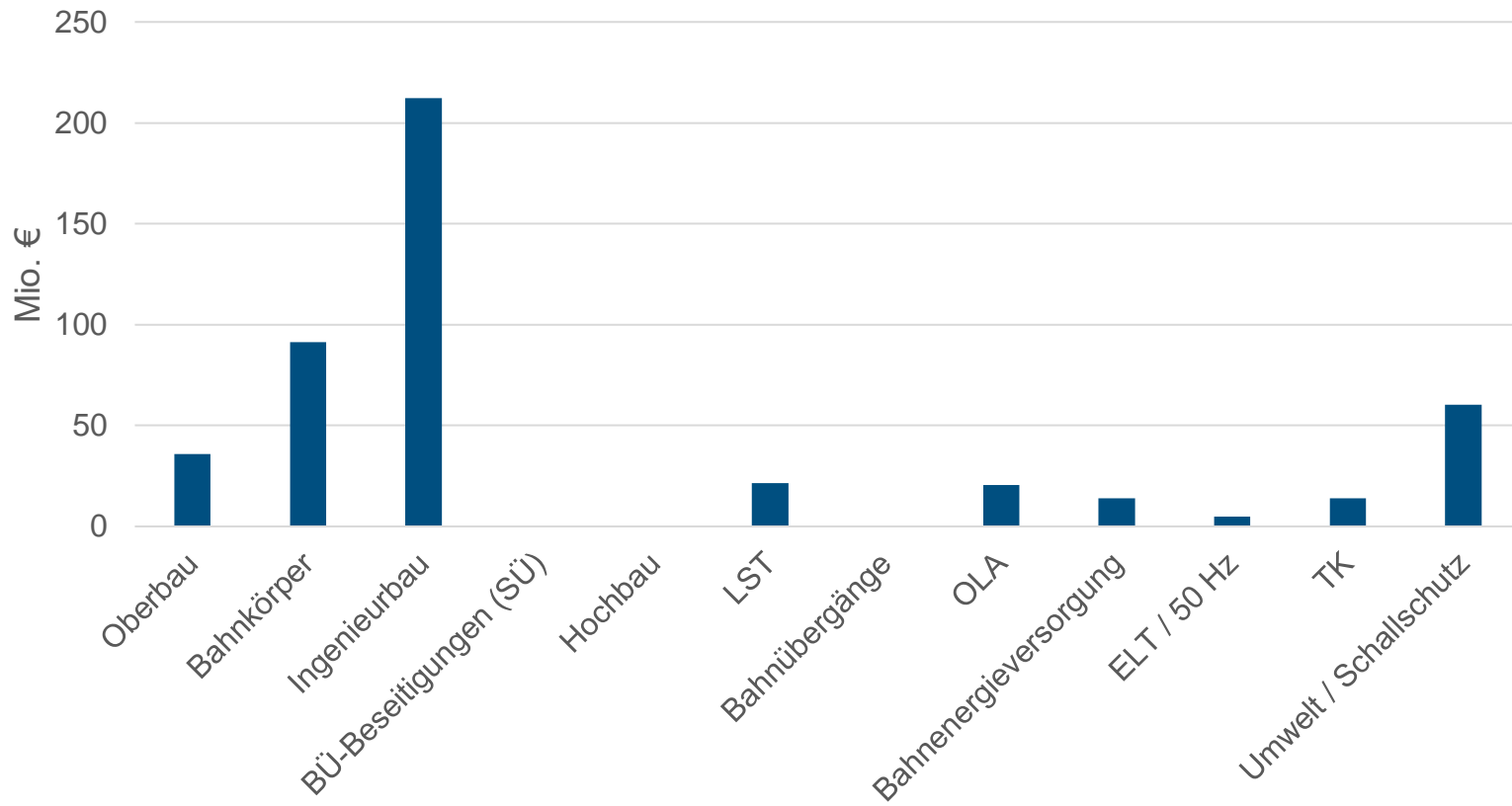
- Bezeichnung: KrBw 1700
- Station Neubauplanung: km 1,6+00
- Kostenschätzung: **ca. 13,90 Mio. €**

Technische Daten:

- Bauwerkslänge: ca. 340 m

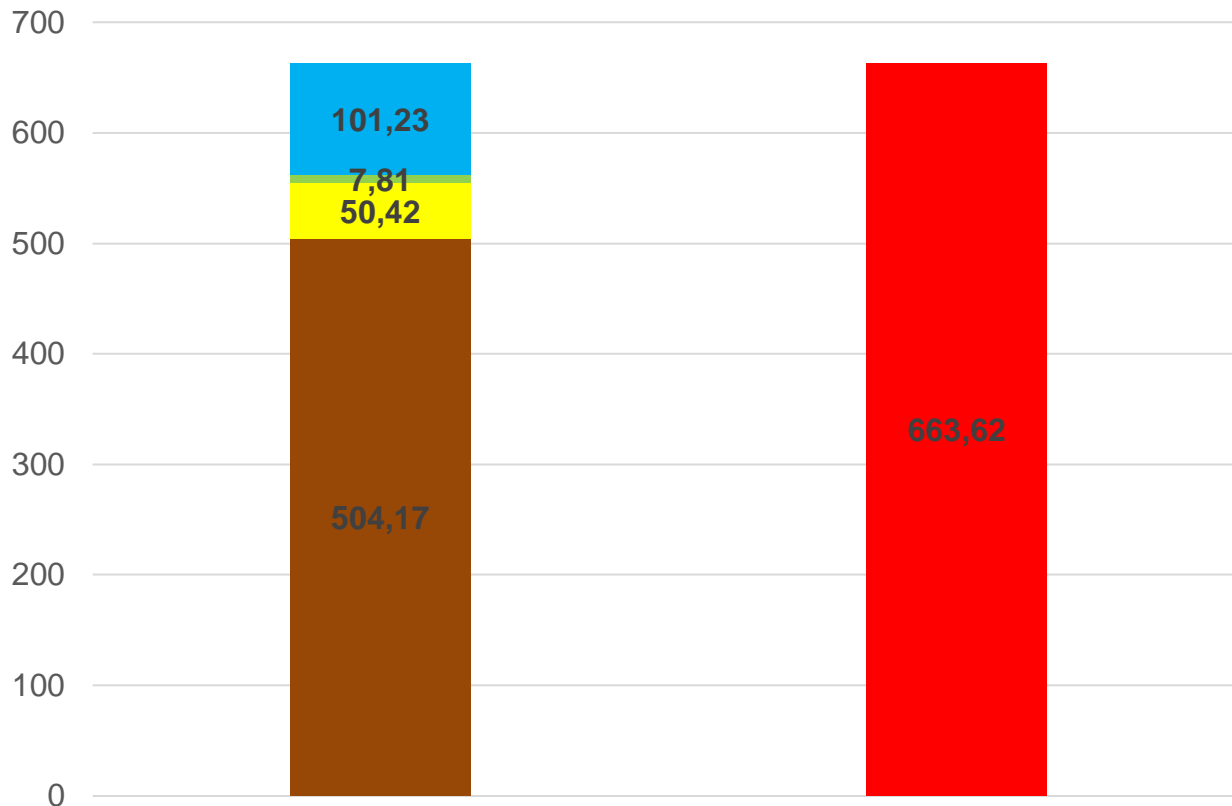


Teilprojektnummer: NBS-Wun-1 Baukostenstruktur je Gewerk





Teilprojektnummer: NBS-Wun-1 Gesamtkostenstruktur



Legende:	
	Baukosten
	Risiko / Unverhorgesehens (10%)
	Grunderwerb
	Planungskosten (18%)
	Gesamtkosten

Vielen Dank für Ihre Aufmerksamkeit!

Bundesministerium für Verkehr
und digitale Infrastruktur (BMVI)

Invalidenstraße 44
D-10115 Berlin

www.bmvi.de