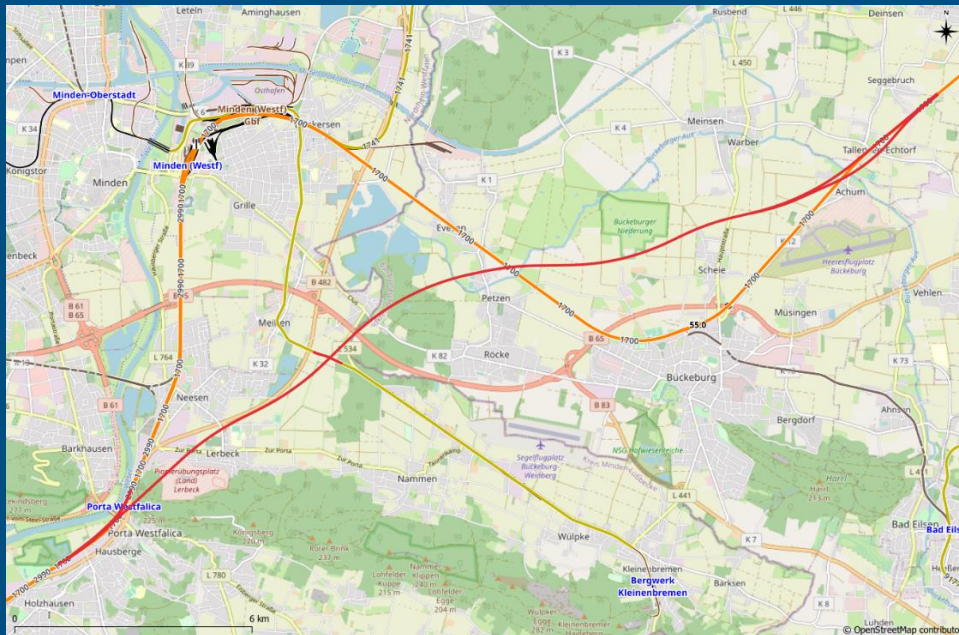




Bundesverkehrswegeplanung 2015 – Schiene

Raum Hannover

NBS Abzw Ectorf (neu) – Porta Westfalica



Teilprojektnummer: NBS-Min-1

Schübler-Plan Ingenieurgesellschaft mbH

Gutachter: Dipl.-Ing. Alexander Kuhn

Dresden, 26. August 2015



Teilprojektnummer: NBS-Min-1

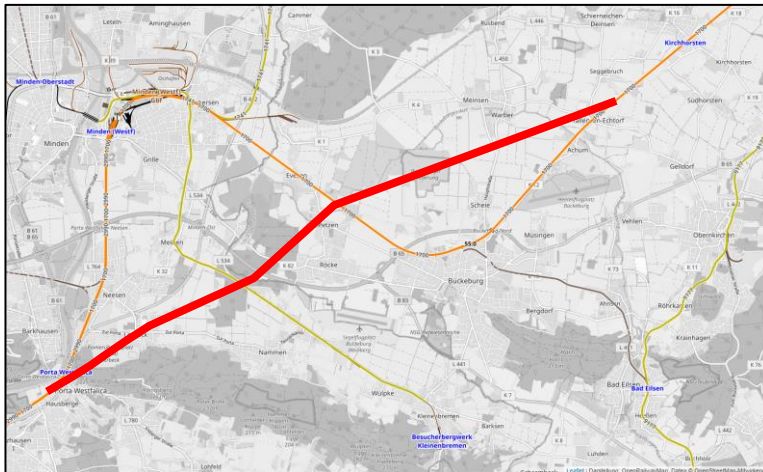


Verkehrliche Zielsetzung:

- Neubau einer Strecke Abzw Echartorf (neu) – Porta Westfalica zur Verkürzung der Fahrzeiten Hannover – Bielefeld

Beschreibung der Maßnahme:

- Bestandteil TEN-Gesamtnetz
- Zweigleisiger Neubau Abzweig Echartorf (neu) – Porta Westfalica
- Streckenstandard: P 230
- KV- / Lichtraumprofil: P/C 410 / GC
- Streckenklasse: D4 plus SSW
- Sicherungssystem: gem. TSI



Projektkenndaten:

- Neubaumaßnahme mit $V_{max} = 230$ km/h
- Max. Neigung: 25 ‰
- Gesamtlänge: 15.681 m
- Streckenquerschnitt: 2gleisig / Feste Fahrbahn
- Elektrifiziert: Re 250
- Baukosten: ca. 565,05 Mio. €
- Sonstige Kosten: ca. 171,59 Mio. €
- Gesamtkostenschätzung: **ca. 736,64 Mio. €**



Teilprojektnummer: NBS-Min-1

Abweichende Geschwindigkeiten:

- Keine Anpassung aus dem Projekt

Anpassung Bahnsteiganlagen:

- km 69,815 (Bestand Str. 1700) Hp Porta Westfalica: 1 Inselbahnsteig à 180m Länge

Überholgleisabstand:

Überholbahnhöfe / Überholgleise:

- Keine Anpassung aus dem Projekt

Weitere Angaben zur Infrastruktur:

- Keine weiteren Angaben



Teilprojektnummer: NBS-Min-1

Weitere Angaben zur Streckenausrüstung:

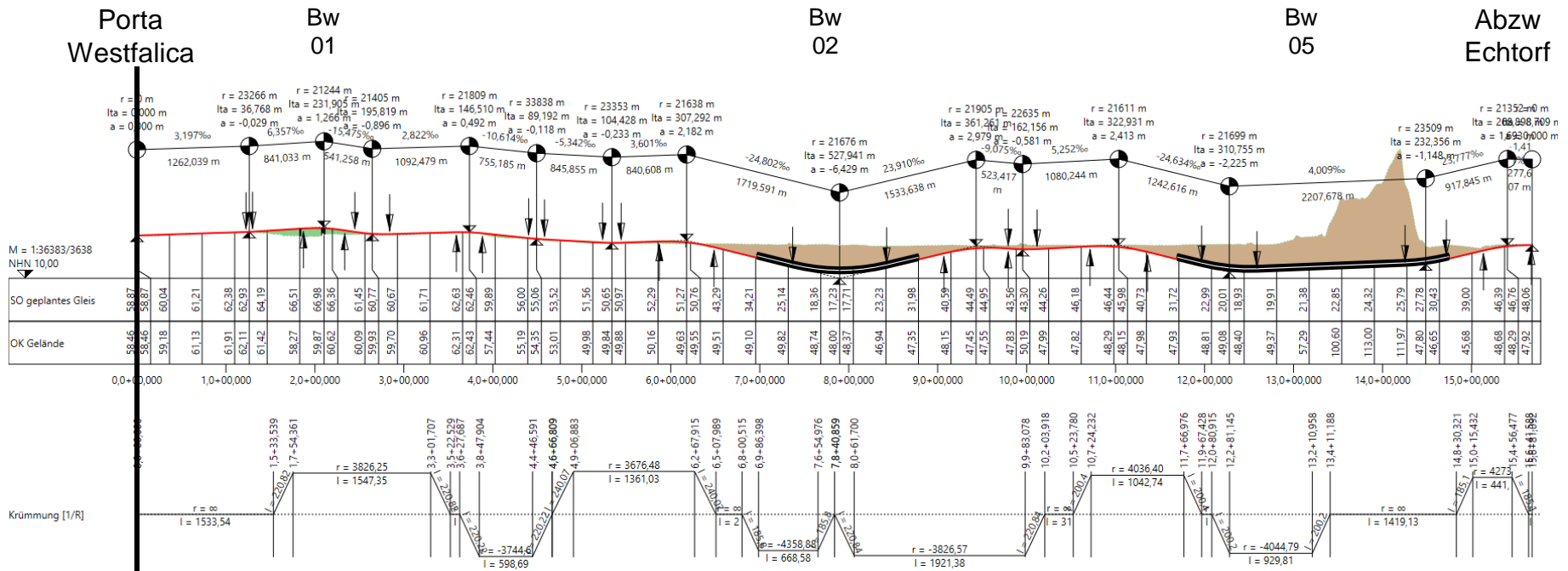
- | | |
|--|-------------------------------|
| ▪ Durchschnittliche Länge der Blockabschnitte: | 2 km |
| ▪ Streckenblock: | ja |
| ▪ Gleisfreimeldung: | ja |
| ▪ PZB / Indusi: | ja |
| ▪ LZB / ETCS mind. Level 2: | ja, ETCS Level 2 erforderlich |
| ▪ Zugfunk: | ja |

Bahnenergieversorgung:

- | | |
|-----------------|----------------|
| ▪ Schaltposten: | 1 Stk (Neubau) |
|-----------------|----------------|

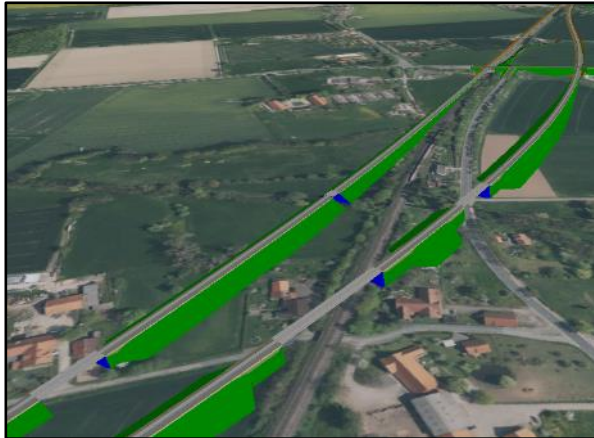


Teilprojektnummer: NBS-Min-1





Teilprojektnummer: NBS-Min-1



Bauwerk 01:

- Bezeichnung: Krbw Strecke 1700
- Station Neubauplanung: km 1,9+94
- Kostenschätzung: **ca. 2,08 Mio. €**

Technische Daten:

- Bauwerkslänge: ca. 93 m
- Besonderheiten: nur Gleis Ost



Bauwerk 02:

- Bezeichnung: Tunnel Evesen
- Station Neubauplanung: km 6,9+68
- Kostenschätzung: **ca. 100,10 Mio. €**

Technische Daten:

- Bauwerkslänge: ca. 1.820 m



Teilprojektnummer: NBS-Min-1



Bauwerk 03:

- Bezeichnung: SÜ B65
- Station Neubauplanung: km 9,9+56
- Kostenschätzung: **ca. 1,01 Mio. €**

Technische Daten:

- Regelquerschnitt: RQ 25
- Bauwerkslänge: ca. 16m



Bauwerk 04:

- Bezeichnung: Krbw Strecke 9299
- Station Neubauplanung: km 10,5+16
- Kostenschätzung: **ca. 2,80 Mio. €**

Technische Daten:

- Bauwerkslänge: ca. 20 m



Teilprojektnummer: NBS-Min-1



Bauwerk 05:

- Bezeichnung: Tunnel Wesergebirge
- Station Neubauplanung: km 11,6+89
- Kostenschätzung: **ca. 168,30 Mio. €**

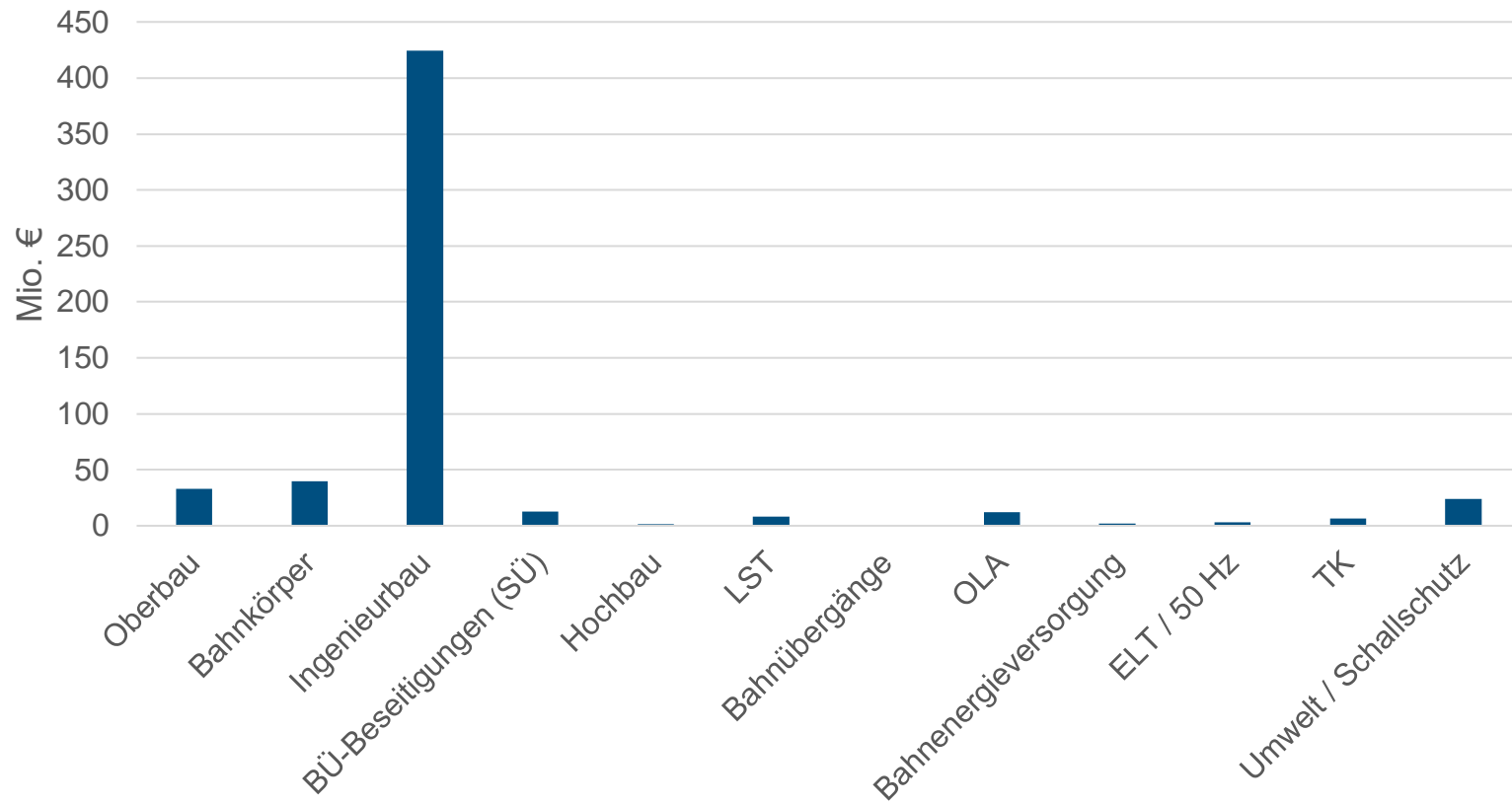
Technische Daten:

- Bauwerkslänge: ca. 3.060 m



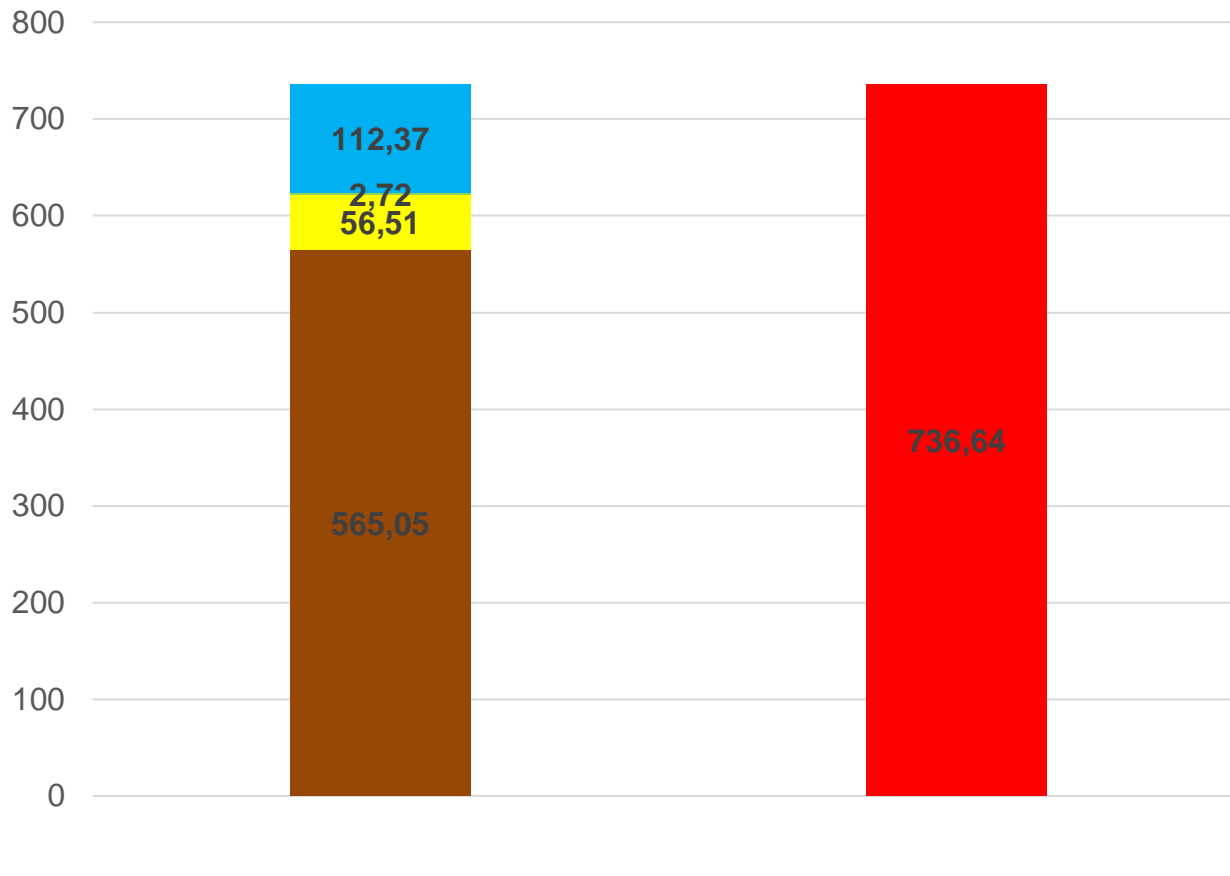
Teilprojektnummer: NBS-Min-1

Baukostenstruktur je Gewerk





Teilprojektnummer: NBS-Min-1 Gesamtkostenstruktur



Vielen Dank für Ihre Aufmerksamkeit!

Bundesministerium für Verkehr
und digitale Infrastruktur (BMVI)

Invalidenstraße 44
D-10115 Berlin

www.bmvi.de