

Initiative

WiduLand

Effizienter Bahnausbau  
im Korridor Hamm – Hannover

Alternativkonzept

– für die Bahn, für die Region, für die Umwelt –

Alternative zur NBS Bielefeld - Hannover



Übergabe der Studie

Mitglieder des Bundestags und Verkehrsausschusses - 7.4.22,  
Paul-Löbe-Haus, Berlin

-bahn  
zentrum

Ingenieurbüro, Bielefeld  
Schroder

Im Auftrag



# Inhalt

- I. Projektbasis „Hannover – Bielefeld“
- II. Beweggründe der Initiative WiduLand
- III. Beauftragung der Studie
- IV. Forderungen
- V. Entscheidungsprozess
- VI. Ausblick – was tun wir unterstützend?
- VII. Fragen und Diskussion

# I. Projektbasis „Hannover – Bielefeld“

## Projekt 2-016-V02

- ABS/NBS H-Bi
- $v_{\max} = 300 \text{ km/h}$
- Fahrzeit H-Bi 31 Min.
- Fahrplan vor Bauplan



Neubaustrecke (NBS)  
„wie mit Lineal  
gezogen, durch Berge,  
über Täler“

- Auftraggeber ist BMDV
- Auftragnehmer ist DB Netz AG
- Machbarkeitsstudie von Ingenieurbüro Schüßler-Plan aus 2015 liegt vor
- DT wurde durch kein Gremium der Bundesregierung verabschiedet
- Planungsphase gem. Maßnahmengesetzvorbereitungsgesetz (MgvG)

# II. Beweggründe der Initiative WiduLand

## WiduLand

- 11/2020 gegründet
- ca. 2.500 Mitglieder
- ca. 1/3 der DB-Suchraum-Fläche

- unterstützt eine nachhaltige Verkehrswende
  - ➔ mehr Personennah-, Personenfern- und Güterverkehr auf die Bahnstrecken
- möchte sich aktiv und konstruktiv in Planungsdialog einbringen
- möchte mit wissenschaftlich erarbeiteten Fakten belegen

# III. Beauftragung der Studie

## Studie

- AG ist WiduLand
- AN ist Bahnzentrum Bielefeld
- Finanzierung durch WiduLand und 3 Kommunen

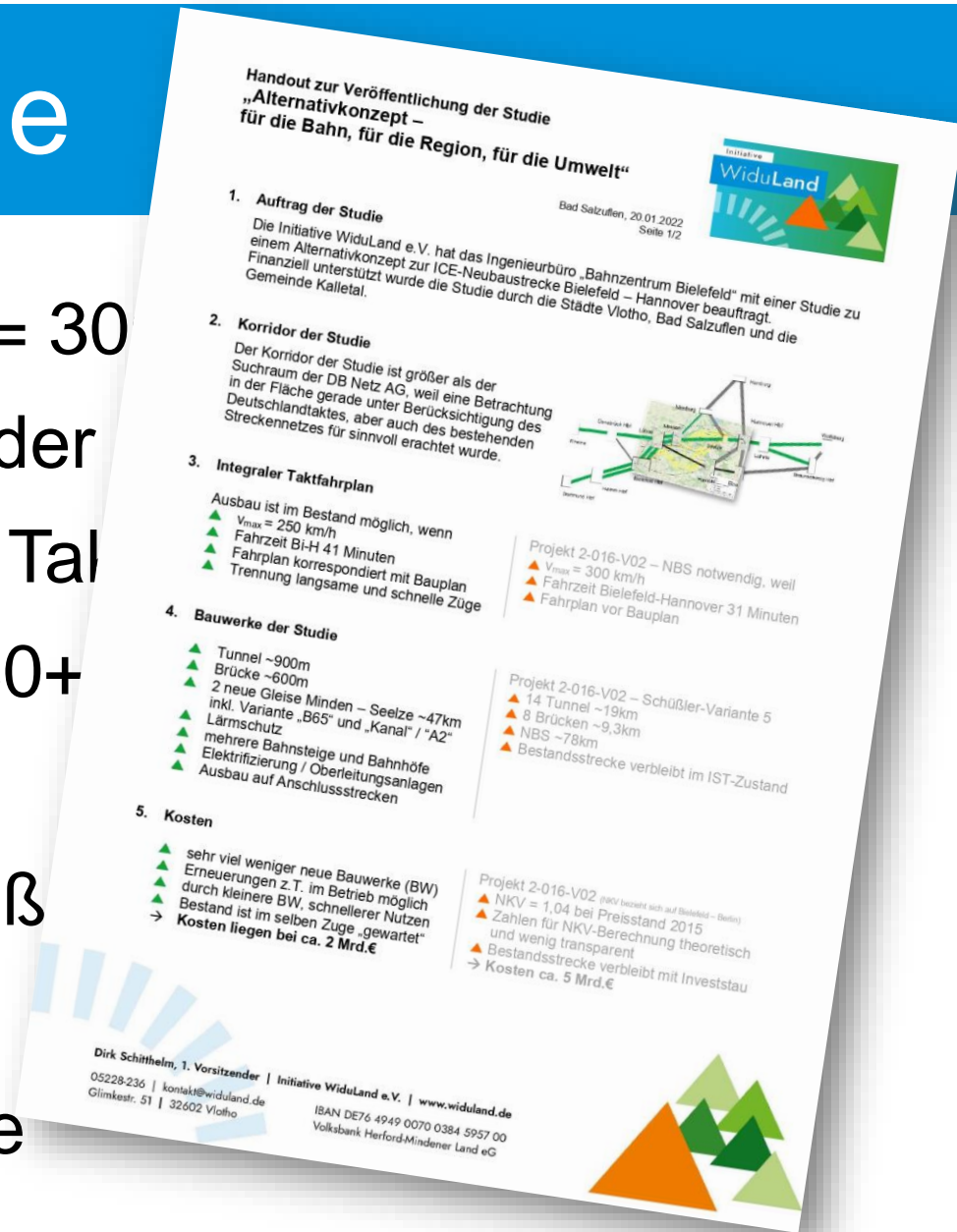
- ohne Vorgabe von  $v_{\max} = 300 \text{ km/h}$  und 31 Minuten
- Korridor größer und „in der Fläche“
- Einklang mit integralem Taktfahrplan
- Einklang mit BVWP 2030+
- wenige Bauwerke
- Bezifferung des  $\text{CO}_2$ -Fußabdrucks (inkl. Bauzeit)
- geringe Kosten
- schnelle Inbetriebnahme

# III. Beauftragung der Studie

## Studie

- AG ist WiduLand
- AN ist Bahnzentrum Bielefeld
- Finanzierung durch WiduLand und 3 Kommunen

- ohne Vorgabe von  $v_{\max} = 30$
- Korridor größer und „in der
- Einklang mit integralem Tal
- Einklang mit BVWP 2030+
- wenige Bauwerke
- Bezifferung des CO<sub>2</sub>-Fuß
- geringe Kosten
- schnelle Inbetriebnahme



# IV. Forderungen

## Annahmen

- DT in „Stein gemeißelt“  
➔ bedingt 300 km/h und 31 Min.
- faktisch keine Berücksichtigung von CO<sub>2</sub>-Fußabdruck  
➔ Zertifikate ermöglichen Greenwashing

## Forderungen

- ➔ DT muss neu berechnet werden
- ➔ CO<sub>2</sub>-Fußabdruck (inkl. Bauzeit) muss als echtes, messbares Kriterium in die Beauftragung

# V. Entscheidungsprozess

Wann werden HA, BMU, BMF, BMWK und BMDV eingebunden??

## Annahmen

- MgvG beschleunigt Planung
  - ➔ Plenum wird „beteiligt“
  - ➔ Entscheidung durch Bundestag
- ▲ EuGH wird MgvG kippen

## Folgerungen

- „parlamentarische Befassung“ wird Entscheidungsgrundlage
  - ➔ DB Netz AG formuliert ein Entscheidungspaper
  - ➔ Plenum / die Landrät\*innen formulieren ein Entscheidungspaper

**Verkehrsausschuss  
entscheidet final?!**



# VI. Ausblick – Was tun wir unterstützend?

- Zusammenschluss als ABBD (Aktionsbündnis Bahn Bürgerinitiativen Deutschland)
  - vernünftige Verkehrspolitik
  - sinnvolle Bahnentwicklung
  - echte Bürgerbeteiligung
  - nachhaltiger Schutz von Mensch, Natur und Klima
- enge Abstimmung mit MdBs, Landrät\*innen und Bürgermeister\*innen der betroffenen Region
- weitere Studie zu „Deutschlandtakt“
- Regionalkonferenz

# VII. Fragen und Diskussion

alle Teilnehmer

Initiative

# WiduLand

## Effizienter Bahnausbau im Korridor Hamm – Hannover

### Alternativkonzept

– für die Bahn, für die Region, für die Umwelt –

Alternative zur NBS Bielefeld - Hannover



**-bahn  
zentrum**  
Ingenieurbüro, Bielefeld  
Schroder

im Auftrag  
**WiduLand**

# Impressum und Downloadlink

Vielen Dank  
an



**-bahn**  
zentrum

Die Studie wurde im Auftrag der Initiative WiduLand e.V. durch das Bahnzentrum Bielefeld erstellt.

Die zusammenfassende Präsentation wurde erstellt durch die Initiative WiduLand e.V..

Fragen, Anregungen etc. bitte an [studie@widuland.de](mailto:studie@widuland.de)

## [Impressum](#)

Die ungekürzte Studie und die Handouts sind als PDF zum Download verfügbar:

<https://widuland.de/studie-2022>